


厨房改造工程

（施工图）



图纸目录

工程编号:

项目名称: 厨房改造工程

序号	图纸编号	图 纸 名 称	备注	序号	图纸编号	图 纸 名 称	备注
01	SM-01	图纸目录		26			
02	SM-02	施工图设计总说明		27			
03	PM-01	原始平面及拆除图		28			
04	PM-02	平面布置图		29			
05	PM-03	地铺布置图		30			
06	DY-01	通用大样图		31			
07	SS-01	给排水系统设计说明		32			
08	SS-02	给水系统展开图		33			
09	SS-03	给水平面图		34			
10	SS-04	排水平面图		35			
11	ZDS-01	电气装修施工图说明		36			
12	ZDS-02	配电箱系统图		37			
13	ZDS-03	配电平面图		38			
14				39			
15				40			
16				41			
17				42			
18				43			
19				44			
20				45			
21				46			
22				47			
23				48			
24				49			
25				50			

注意事项:

- 本图纸需经政府有关部门审批及施工图审查合格后方可施工。
- 施工中因故需变更设计时,必须先征得原设计人的同意,并加盖设计院出图章的设计变更通知单为准进行施工,否则由修改方承担设计技术责任及由此产生的法律责任。

其它:

工程名称:

厨房改造工程

建设单位:

审 定

工程负责人

专业负责人

审 核

校 对

设 计

制 图

图 名:

图纸目录

工程编号

图 别

图 号

日 期

比 例

装 施

SM-01

2024年11月

1:100

施工图设计总说明

注意事项:

- 本图纸需经政府有关部门审批及施工图审查合格后方可施工。
- 施工中因故变更设计时,必须事先征得原设计人的同意,并以加盖设计院出图章的设计变更通知单为准进行施工,否则由修改方承担设计技术责任及由此产生的法律责任。

其它:

工程名称:

厨房改造工程

建设单位:

审定

工程负责人

专业负责人

审核

校对

设计

制图

图名:

施工图设计总说明

工程编号

图别

装施

图号

SM-02

日期

2024年11月

比例

1:100

一、工程规模:

- 工程名称:厨房改造工程
- 工程地点:福州
- 本次二次装修设计为
- 本设计采用单位标高为“米”;其余为“毫米”。
- 各层楼面标高采用以本层装修后的面层高度为0.000。
- 本工程建筑物结构体系为钢筋混凝土框架结构。

二、设计依据:

- 二次装修设计合同。
- 《建筑内部装修设计防火规范》GB50222-2017
《建筑内部装修防火施工及验收规范》GB50354-2005
《建筑装饰装修工程质量验收标准》GB50210-2018
- 国家有关法律、法规。

三、设计说明:

(一)、地面部分

- 地面材料详见地面材质图。
- 同一层楼面使用不同厚度的面层装修材料时,施工前应按设计要求核定标高,不足部分应采用1:3水泥砂浆补平,以达到施工后的地面高度符合设计要求。
- 凡有地漏与雨水口的楼、地面均应做不小于0.5%的坡度,斜向排水口。
- 本工程采用的防水材料的各种性能、质量标准应符合国家规定的标准。
- 楼面铺砖采用普通水泥砂浆,基层需平整、干净、无油污,每平方米落差10mm以内,落差超过须整平,采用相近色美缝勾缝。

(二)、墙面、柱面

- 本工程墙面、柱面装修详立面施工图,未注明做法的墙面均为白色无机涂料
- 玻化砖板做法详图纸节点大样。
 - 室内墙面玻化砖除注明外均采用点挂式AB胶粘固后灌浆法施工,基层粉刷强度不低于M15,保证表面平整清洁、干燥。
 - 饰面板的品种、规格、质量、颜色、图案、方向、防潮、防火性能以及吊顶的造型基层构造、固定方法必须符合设计要求。
 - 面层与基层镶贴牢固,粘接强度必须符合国家现行有关标准规定,以水泥为主要粘接材料时严禁空鼓,不得有歪斜或缺缺掉角和裂缝等缺陷。
 - 饰面板(砖)接缝填嵌密实宽窄一致,纵横向无明显错台错位。
- 涂料面层:涂料性能、质量、施工流程应符合国家规定的标准。
- 木作墙面做法,均采用成品板饰面,无特殊注外均粉刷白色无机涂料。
- 墙面粉刷其施工质量应达到国家规定的标准。
- 凡室内水管,污水管等露明处管无标注包管材料管道封包做法是除另有设计外均采用60厚蒸压加气混凝土条板封包,高度依据建筑层高至楼板底;面层材料同周边墙体材料统一,吊顶交接处,均需超过吊顶100mm高,便于吊顶收口

(三)、吊项部分

- 各部分吊项材料作法详装施图纸。
- 吊项内各专业管线重叠,交叉多,管线施工前应配合吊项设计做好协调。
- 吊项图中未注明的材料均为50系列不上人轻钢龙骨铝扣板吊项,及阴角处均应采用配套穿孔纸带及专业嵌缝材料连接,防止开裂,其性能与质量应符合国家规定的标准。
- 轻钢龙骨做法参03J502-2,吊杆双向中距为 ≤ 1200 ,主龙骨水平间距为 ≤ 1200 ,次龙骨水平间距600。
- 吊杆距主龙骨端部距离不得大于300mm,当吊杆长度大于1500mm时,应设置反支撑。当吊杆与设备相遇时,应调整并增设吊杆或采用型钢支架。
吊杆上部为网架、钢屋架或吊杆长度大于2500mm时,应设有钢结构转换层。
以上内容应符合《建筑装饰装修工程质量验收标准》—GB50210-2018的规定。
- 重型灯具,电扇及其他重型设备严禁安装在吊项的龙骨上。均应符合GB50303-2002第19.9规定。
- 顶棚灯(如金卤灯、白炽灯)的高温部分与可燃物之间应1厚石棉橡胶及绝缘隔热层,灯管、
- 顶棚因工艺需要采用部分木龙骨的应涂刷防火漆3道,木板底涂B1级防火涂料。
- 顶棚上方有管线开洞、空调洞、检修口时,应设检查口600*600,做法详国标03J502-2(A39)。

(四)、玻璃工程

- 本工程玻璃选用及作法详装施图纸,所有外露玻璃的阴阳均应磨边倒棱。
- 本工程门窗玻璃单扇面积超过1.5平方的均为安全玻璃,玻璃隔断普通玻璃隔墙做法及耐火极限要求详07SJ504-1 隔 断 隔 断 墙 (一)-D4单层玻璃隔断墙的相关说明图纸相关设计要求;

(五)、油漆涂料工程

- 乳胶漆均采用白色无机涂料,刮腻子两遍、面漆一底一面,其性能与质量应符合国家规定的标准。

(六)、家具

- 除特殊用途的固定家具造型,由专业厂家按图制作外(除立面标识的家具外)用材及色板由甲方后期同意定制安装。
- 活动家具由业主自理,现场安装时如有疑问应与设计单位协商解决。

(七)、灯具照明设计

- 筒灯选用详装施图,除特殊注明外筒灯均为嵌入式防眩筒灯。
- 灯槽均为LED灯槽,具体详装施图。
- 所有装饰灯具—吸顶灯、壁灯、台灯、艺术吊灯等均由设计单位、建设单位共同认可后方可选用。

(八)、消防设计

- 本工程建筑防火分类为一类。
- 所有墙面、吊顶的木基层部分均须刷防火漆三道,吊项达到不燃级,墙面达到难燃级。
- 本设计各部位的选材与构造设计分别达到《工程建设标准强制性条文》中燃烧性能等级要求。
- 根据《建筑内部装修设计防火规范》GB50222-2017中,基本材料的燃烧性能采用如下表:

项 棚	墙 面	地 面	隔 断	固定家具	织 物	其 它
A	B ₁	B ₁	B ₁	B ₂	B ₁	B ₂

(九)、室内环境污染控制专编

- 工程所选用的装修材料须符合《民用建筑工程室内环境污染控制标准》GB50325-2020
- 人造木板及饰面人造木板必须测定游离甲醛含量或释放量,并选用E1类板材。
- 所采用涂料、粘合剂、水性处理剂,其游离甲醛游离甲苯二异氰酸酯(TDI),总挥发性有机化合物的含量应符合国家标准。

(十)、安全防护措施:

- 低窗台外窗加设安全防护,做法详建施图;当外窗的窗台距楼面净高低于0.90m时,室施(竣)图中未另行注明安全防护措施的,均按建施要求。
- 室内安全栏杆做法
 - 疏散楼梯间栏杆做法详建施图
- 临空栏杆安全措施:
 - 阳台、外廊、内回廊、内天井、上人屋面及室外楼梯、坡道等临空处设置防护栏杆或栏板,其净高为1.10m,图纸若与此矛盾,以此为准;
 - 栏杆离地面或屋面0.10m高度内不留空。

(十一)、其它

- 施工单位深化设计时在原设计的变更或补充,均需得到设计师认可签字方为有效,必要时需得到建设和监理方的书面认可。
- 凡牵涉到结构的预埋件、预留洞,如楼梯、平台钢栏杆、装饰构配件等,应与各工种密切配合,确认无误后方可施工,
- 在墙体、地面、与顶棚上,两种不同材料的交接应采取材料转换交接技术处理。大面积抹灰墙面、石膏板墙面应采取防止裂缝措施。
- 预埋木砖做防腐处理,木装修、木龙骨做防火阻燃处理,贴墙体的木质装修背面做防潮处理,露明铁件均做防锈处理;
- 楼板及砌体墙上留洞待设备管线安装完毕后,用C20细石混凝土封堵密实。
- 本装施图若有错、漏、碰缺之处或需要变更设计等先与有关设计人员协商解决。
主要装饰材料由施工单位负责提供样品,重要装饰材料还需要现场安装小面积样品,由设计方和甲方共同认可后方可选用施工;
- 设计说明中的室内高级装修做法与立面详图不一致的,以立面详图为准,墙面材料安装饰面高度高于吊项100mm。
- 室施(竣)图上的文字说明“参见”指做法相同,尺寸不同。凡室施(竣)图中的大样做法与设计说明有不同之处,均以大样为准。

注意事项:

- 1、本图纸需经政府有关部门审批及施工图审查合格后方可施工。
- 2、施工中因故变更设计时,必须先征得原设计人的同意,并以加盖设计院出图章的设计变更通知单为准进行施工,否则由修改方承担设计技术责任及由此产生的法律责任。

其它:

工程名称:

厨房改造工程

建设单位:

审定	
工程负责人	
专业负责人	
审核	
校对	
设计	
制图	

图名:

原始平面及拆除图

工程编号

图别

图号

日期

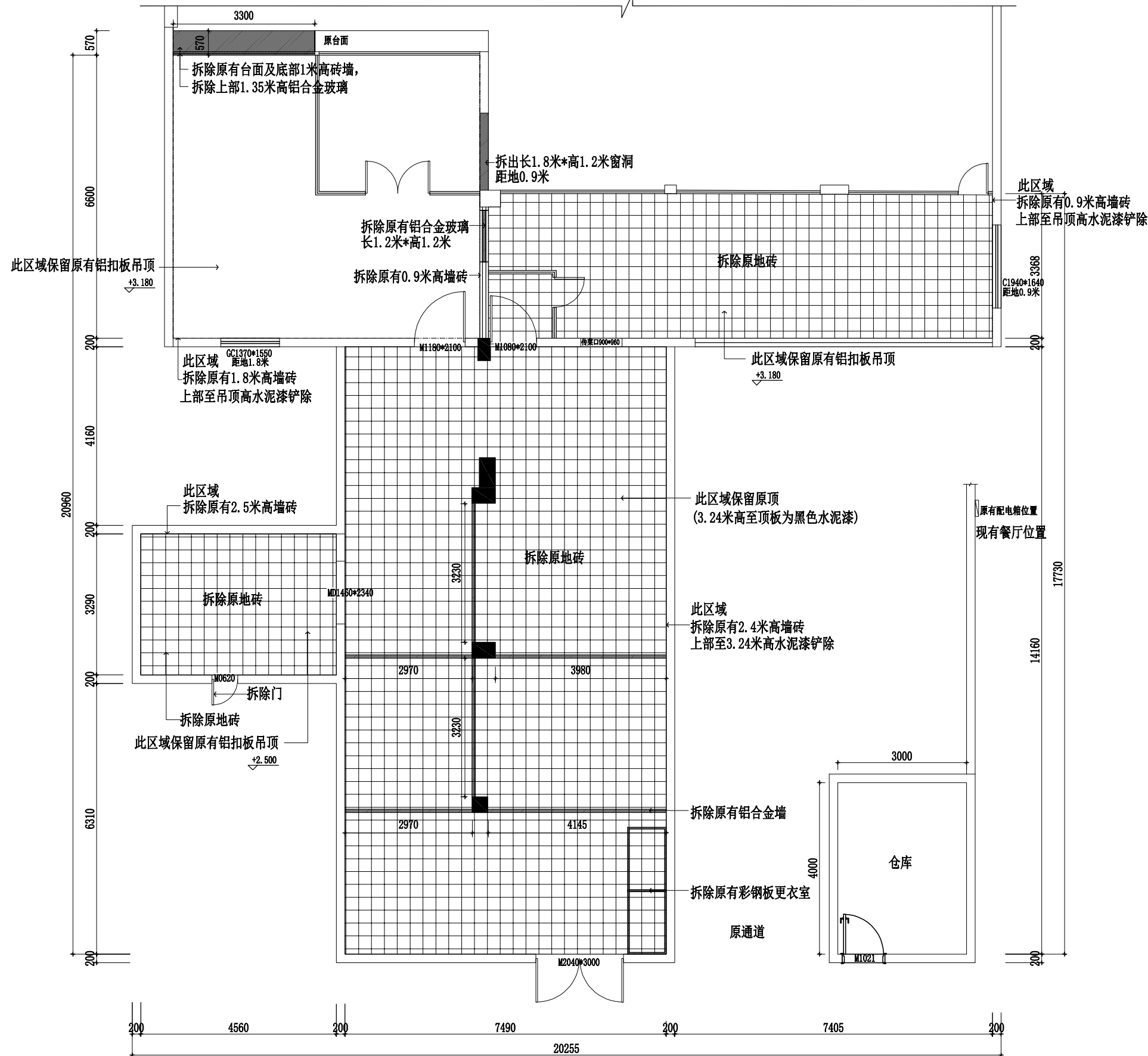
比例

装饰

PM-01

2024年11月

1:100



注:层高3.76米,梁底标高3.24米

1. 除特殊注明外,原有地面瓷砖拆除,拆除至地面找平层。
2. 原墙面瓷砖均拆除至找平层,上部水泥漆(高度至原吊顶高或者梁底高)拆除至找平层。
3. 除特殊注明外,原有吊顶保留。

- 原始墙体
- 拆除原有铝合金墙(上部为玻璃),高度为3.24米

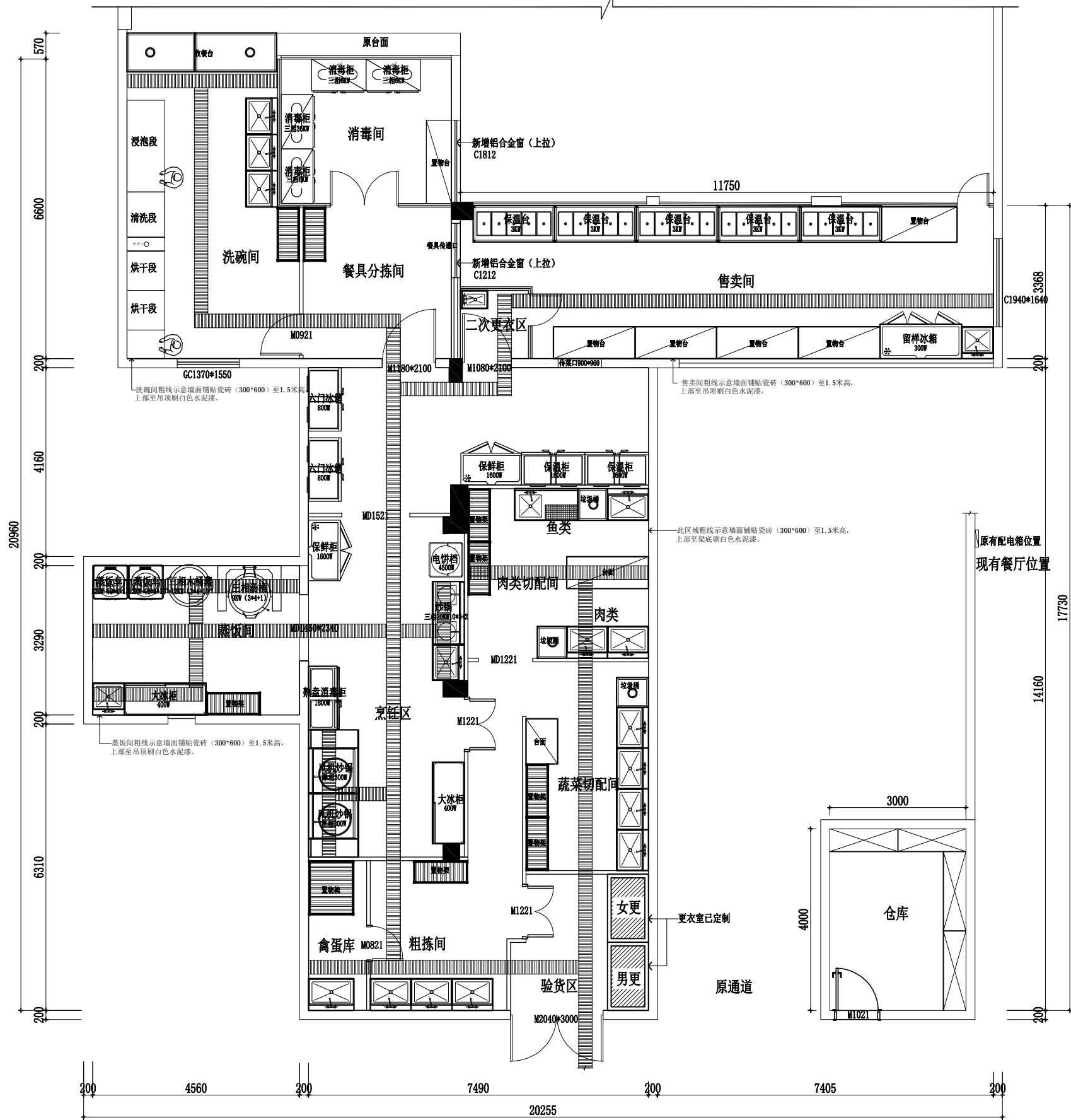
原始平面及拆除图

1:100

注意事项:

1. 本图纸需经政府有关部门审批及施工图审查合格后方可施工。
2. 施工中因故变更设计时, 必须事先征得原设计人的同意, 并以加盖设计院出图章的设计变更通知单为准进行施工, 否则由修改方承担设计技术责任及由此产生的法律责任。

其它:



注: 1. 所有新建隔墙及厨房设备为业主自理。
2. 原墙面铺贴瓷砖 (300*600) 至1.5米高, 上部至吊顶或者梁底刷白色水泥漆。

平面布置图

1:100

工程名称:

厨房改造工程

建设单位:

审定	
工程负责人	
专业负责人	
审核	
校对	
设计	
制图	

图名:

平面布置图

工程编号	
图别	装施
图号	PM-02
日期	2024年11月
比例	1:100

注意事项:

- 1、本图纸需经政府有关部门审批及施工图审查合格后方可施工。
- 2、施工中因故变更设计时,必须先征得原设计人的同意,并以加盖设计院出图章的设计变更通知单为准进行施工,否则由修改方承担设计技术责任及由此产生的法律责任。

其它:

工程名称:

厨房改造工程

建设单位:

审定

工程负责人

专业负责人

审核

校对

设计

制图

图名:

地铺布置图

工程编号

图别

图号

日期

比例

装饰

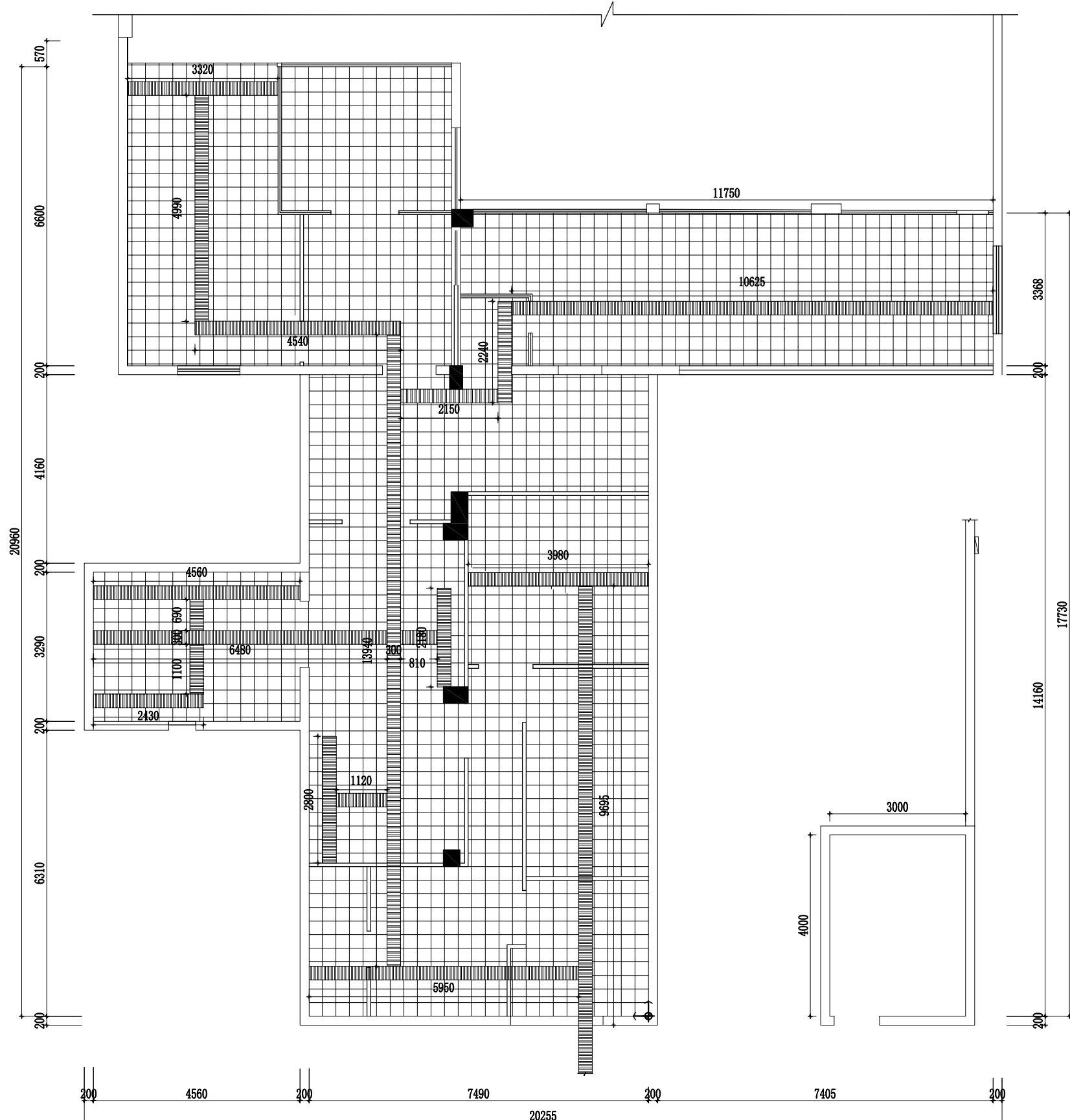
PM-03

2024年11月

1:100

地铺布置图

1:100



↑ 示意地面材料起铺点。

图例	内容
	300*300面层防滑防潮地砖
	300宽排水沟 (详DY-01)

注意事项:

- 1、本图纸需经政府有关部门审批及施工图审查合格后方可施工。
- 2、施工中因故变更设计时,必须先征得原设计人的同意,并以加盖设计院出图章的设计变更通知单为准进行施工,否则由修改方承担设计技术责任及由此产生的法律责任。

其它:

工程名称:

厨房改造工程

建设单位:

审定

工程负责人

专业负责人

审核

校对

设计

制图

图名:

通用大样图

工程编号

图别

图号

日期

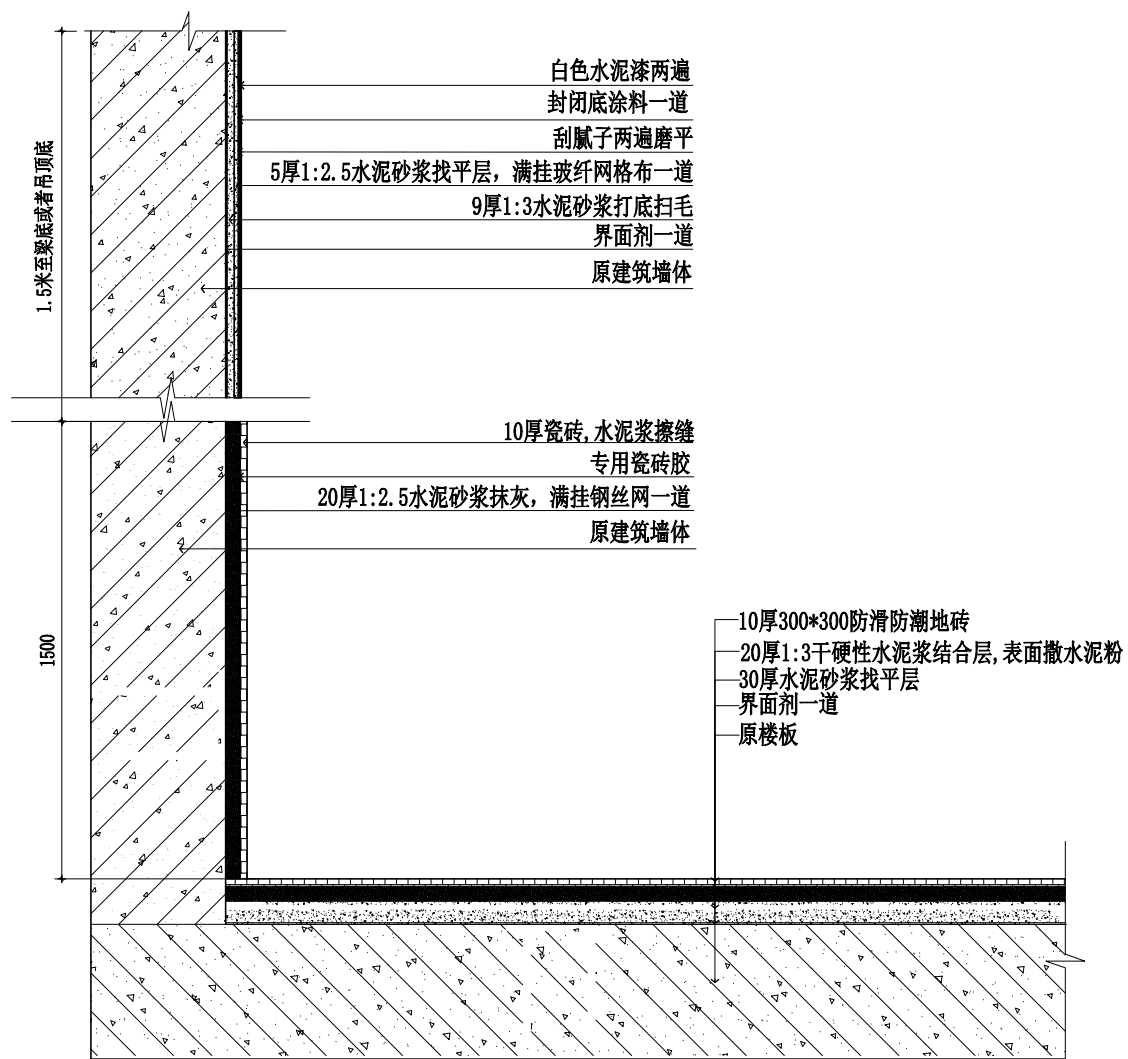
比例

装施

DY-01

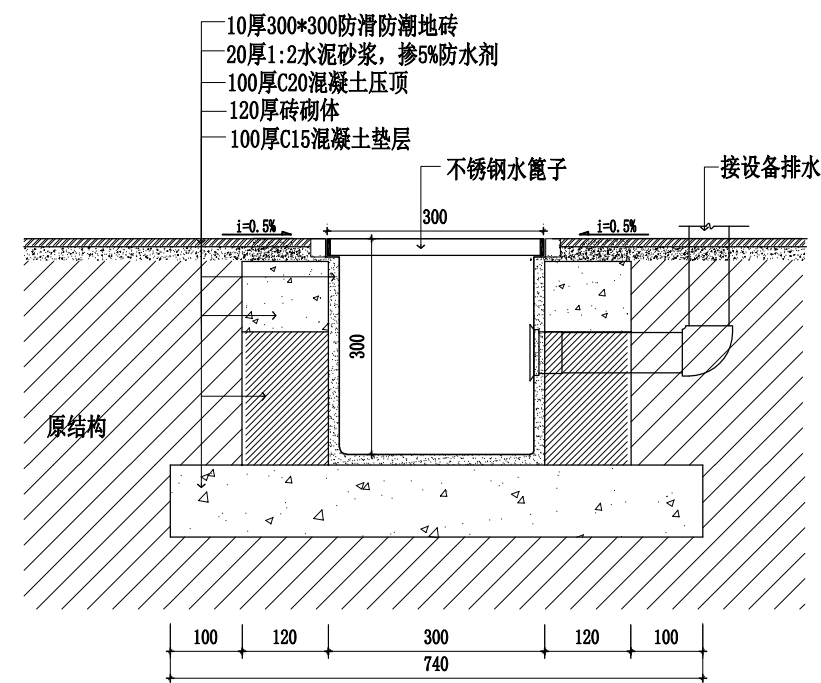
2024年11月

1:10



墙地面大样图

1:10



排水沟大样图

排水沟坡度1% 1:10